

TD 1 : Modèles EA & Relationnel

Exercice 1 (Lecture du modèle entité-association (EA))

Décrire les informations représentées par les modèles EA des Figures 1 et 2.

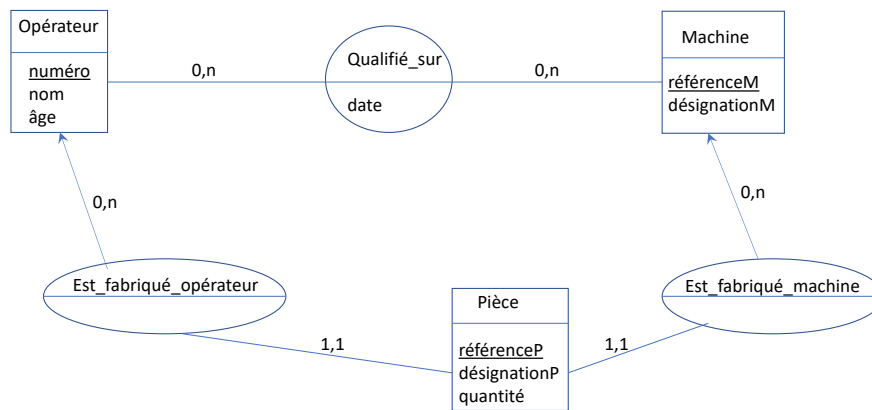


FIGURE 1 – Mod le entit -association 1.

Exercice 2

Soit le mod le entit -association pr sent  dans la Figure 3.

Compl tez les cardinalit s du mod le en se basant sur les informations suivantes. Justifiez vos r ponses. **Attention** : ces informations ne permettent pas de d terminer toutes les cardinalit s. Faites appel   votre bon sens pour les compl ter !

1. Une livraison est r alis e par un et un seul fournisseur.
2. Le produit num ro 1 peut  tre compos  de trois produits num ro 3 et de deux produits num ro 5.
3. Le produit num ro 2 n'est pas compos .

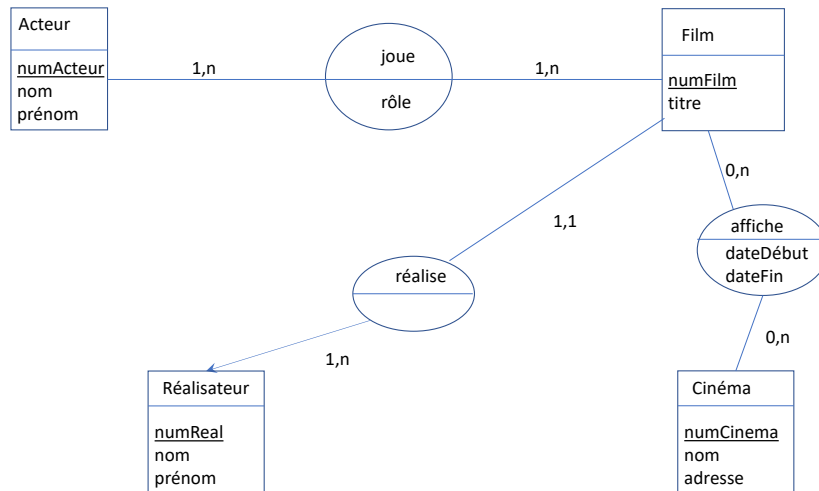


FIGURE 2 – Modèle entité-association 2.

4. Le produit numéro 4 peut être composé de deux produits numéro 3 et d'un produit numéro 5.
5. Le produit numéro 7 ne peut pas servir à la composition d'autres produits.
6. Un fournisseur peut réaliser plusieurs livraisons.
7. Un produit peut être livré plusieurs fois et une livraison peut contenir plusieurs produits.
8. Une personne est forcément un seul client. Il en est de même pour une entreprise.
9. Un client est au plus une personne et au plus une entreprise.

Exercice 3 (Du modèle EA au modèle relationnel)

Traduire les modèles entité-association précédents en modèles relationnels.

Exercice 4 (Du modèle relationnel au modèle EA)

Pour chaque modèle relationnel, concevoir le modèle EA correspondant. Les clés primaires sont soulignées et les clés étrangères sont en *italique*.

Modèle relationnel 1 :

- Étudiant(numéroE, nom, prénom, annéeEtude)
- Livre(numéroL, titre, datePublication)

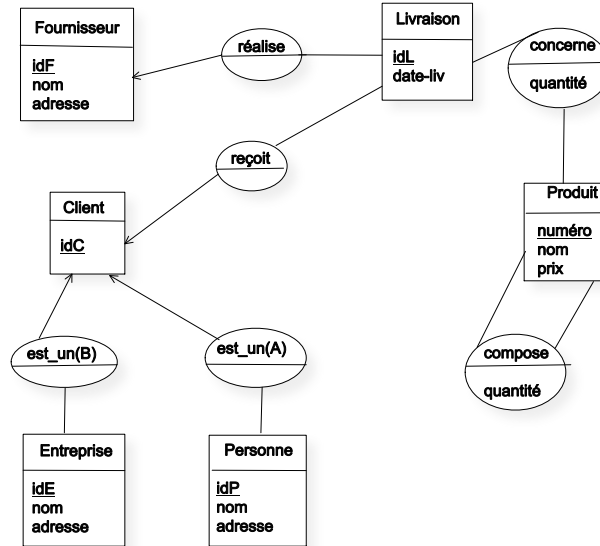


FIGURE 3 – Modèle entité-association 3.

- Auteur(numéroA, nom, prénom, nationalité)
- Ecrit_par(numéroL, numéroA)
- Emprunt(numéroEm, DateEmprunt, DateRetourPrévue, DateRetourEffective, numéroE, numéroL)

Modèle relationnel 2 :

- moniteur(numéroMo, nom, âge, adresse, salaireMensuel) : informations relatives à un moniteur
- activité(codeA, intitulé, MontantMensuel, NumMoniteur) : informations relatives à une activité
- membre(numéroMem, nom, âge, adresse, téléphone, MontantCotisation) : informations relatives à un membre
- suit(numMembre, codeActivité, nbMois) : les activités suivies par les membres